



Comment favoriser l'inclusion sociale des aînés présentant une DI?

Élise Milot, professeure en travail social
Romane Couvrette, étudiante en travail social
Marie Grandisson, professeure en ergothérapie

Avec la précieuse collaboration de :
Justine Marcotte, Fanny Leblanc et Maëlle Corcuff



Université d'Été en Déficience Intellectuelle
UQTR, Trois-Rivières, 15 mai 2018





Plan de la présentation

1. Contexte
 2. Qu'est-ce que l'inclusion sociale?
 3. Le Mentorat Actif
 4. Discussion
- 

1. Contexte

» Changements, défis et transitions

- ◇ Arrêt de leurs activités significatives
- ◇ Difficultés d'accès aux ressources
- ◇ Nombreux changements résidentiels
- ◇ Effritement de leur réseau social



» À risque de vivre de la solitude - peut mener à dépression et autres problèmes de santé

(Amado, Stancliffe, McCarron, et McCallion, 2013; Bigby, 2004, 2008; Esbensen et Benson, 2006; Lewellyn, Balandin, Dew, et McConnell 2004; Rioux, 2013).

1. Contexte

» Peu de pouvoir lors des prises de décision ...

- ◇ Départ à la retraite contre leur gré
- ◇ Déménagement d'urgence du domicile familial

» Importance d'intervenir tôt...

(Bigby, Bowers et Webber, 2011; Buys, Aird et Miller, 2012; Judge, Walley, Anderson et Young, 2010; Llewellyn et al., 2004; McDermott et Edwards, 2012).

1. Contexte

» **Plusieurs aînés voudraient continuer à apporter leur contribution**

» **Obstacles à leur participation**

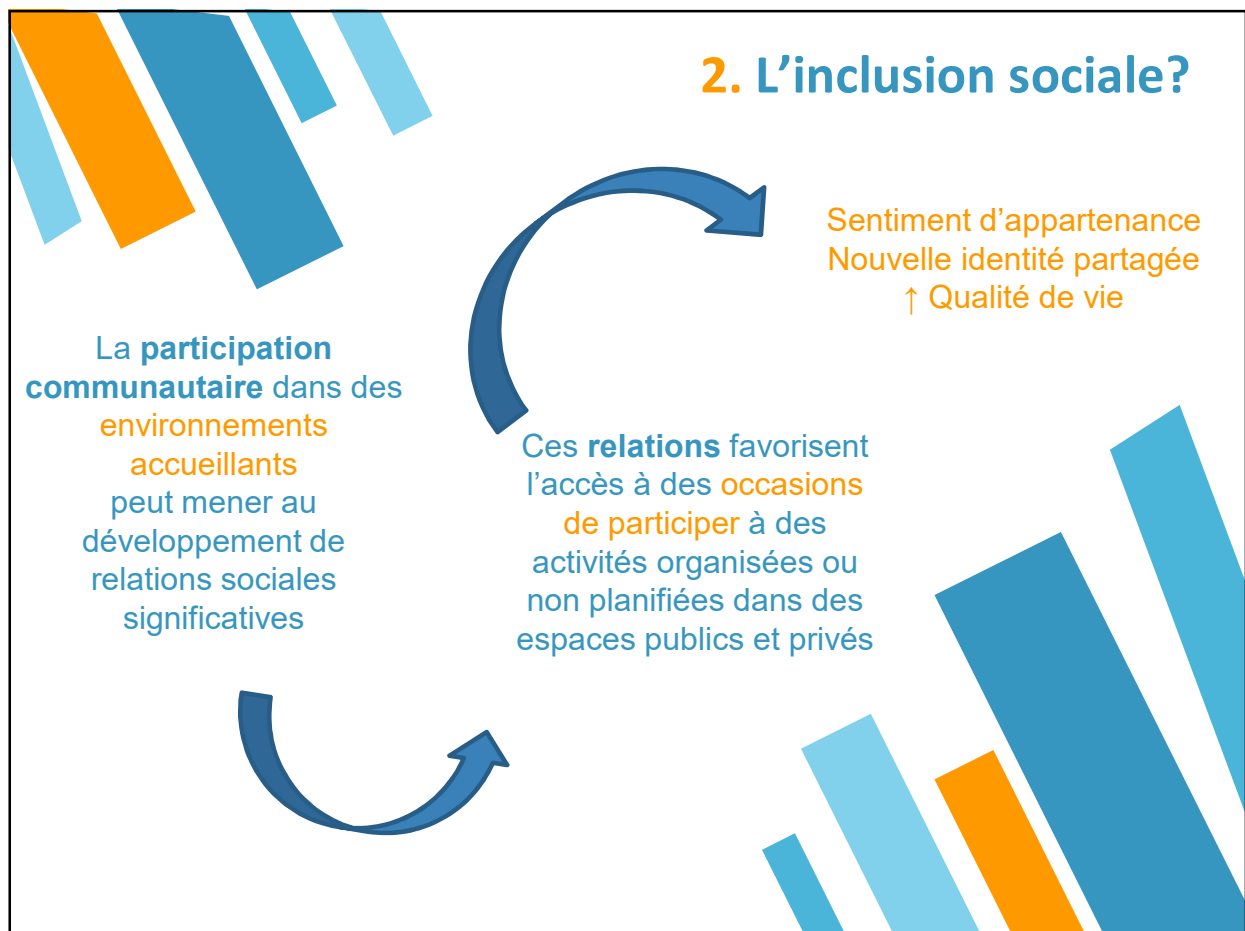
- ◇ Mesures de soutien à leur implication: rares
- ◇ Milieux réticents à soutenir l'inclusion,
- ◇ Pas toujours encourage (intervenants et proches)
- ◇ Activités en contexte ségrégué: pas toujours adaptées

» **Essentiel de créer des environnements favorables à leur **inclusion sociale****

(Bigby et Balandin 2005; Bigby et al., 2011; Craig et Bigby, 2014; Harlan-Simmons, Holtz et Todd, 2001; Ingvaldsen et Balandin, 2011; Judge et al., 2010; Leclair-Arvisais et Fréchette, 2009; McDermott et Edwards, 2012; Stancliffe, Bigby, Balandin, Wilson et Craig, 2015)

2. L'inclusion sociale?





3. Mentorat Actif?

...s'actualise à travers différents soutiens qui visent à favoriser la participation des adultes présentant une DI à la vie de leur communauté, en s'adonnant à une activité (loisirs ou bénévolat) de leur choix.

Rôles du mentor:

- Faciliter la participation des adultes avec une DI à l'activité
- Favoriser leurs interactions au sein du groupe

(Stancliffe et al., 2015; Wilson, Stancliffe, Bigby, Balandin et Craig, 2010; Bigby, Wilson, Stancliffe, Balandin, Craig et Gambin, 2014)

3. Mentorat Actif?

- » 27 groupes (1 à 6 mentors)
- » Activités très diversifiées

Retombées- point de vue des mentorés

- » 86% participaient après 6 mois
- » Les adultes présentant une DI
 - ◇ 4 nouvelles relations sociales en moyenne
 - ◇ passent plus de temps avec des connaissances et amis
 - ◇ peuvent compter sur davantage de personnes (écoute et soutien)

(Stancliffe et al., 2015; Wilson et al., 2010; Bigby et al., 2014)

3. Mentorat Actif?

Retombées- points de vue des mentors

- » **Expérience valorisante-** leur procurant un sentiment d'accomplissement
- » **Plus grande ouverture**
- » Impression d'avoir réalisé des **apprentissages mutuels** et développé des **relations réciproques...**

(Stancliffe et al., 2015; Wilson et al., 2010; Bigby et al., 2014)

3. Mentorat Actif?



4. Discussion

On implante le **mentorat actif** ...

Qu'est-ce qu'on pourrait faire pour s'assurer de **saboter** l'implantation de cette stratégie?

Qu'est-ce qu'on pourrait faire pour s'assurer que l'implantation soit un **SUCCÈS** pour toutes les personnes impliquées?



MERCI!

Questions?
elise.milot@tsc.ulaval.ca




Suivez-nous sur Facebook!
www.facebook.com/EquipeInclusion





Références (1)

- Amado A, Stancliffe RJ, McCarron M, McCallion P. Social inclusion and community participation of individuals with intellectual/developmental disabilities. *Intellectual and Developmental Disabilities*. 2013;51(5):360-75.
- Bigby C. *Ageing with a lifelong disability: a guide to practice, program, and policy issues for human services professionals*. London, United Kingdom: Jessica Kingsley; 2004. 319p
- Bigby C. Known well by no-one: trends in the informal social networks of middle-aged and older people with intellectual disability five years after moving to the community. *Journal of Intellectual & Developmental Disability*. 2008;33(2):148-57.
- Bigby C, Balandin S. Another minority group: use of aged care day programs and community leisure services by older people with lifelong disability. *Australasian Journal on Ageing*. 2005;24(1):14-8.
- Bigby C, Bowers B, Webber R. Planning and decision making about the future care of older group home residents and transition to residential aged care. *Journal of Intellectual Disability Research*. 2011;55(8):777-89.
- Bigby C, Wilson NJ, Balandin S, Stancliffe RJ. Disconnected expectations: Staff, family, and supported employee perspectives about retirement. *Journal of Intellectual & Developmental Disability*. 2011;36(3):167-74.
- Bigby C, Wilson NJ, Stancliffe RJ, Balandin S, Craig D, Gambin N. An effective program design to support older workers with intellectual disability to participate individually in community groups. *Journal of Policy and Practice in Intellectual Disabilities*. 2014;11(2):117-27.
- Buys L, Aird R, Miller E. Service providers perceptions of active ageing among older adults with lifelong intellectual disabilities. *Journal of Intellectual Disability Research*. 2012;56(12):1133-47
- Craig D, Bigby C. "She's been involved in everything as far as I can see": Supporting the active participation of people with intellectual disability in community groups. *Journal of Intellectual and Developmental Disability*. 2014:1-14.
- Esbensen AJ, Benson BA. A prospective analysis of life events, problem behaviours and depression in adults with intellectual disability. *Journal of Intellectual Disability Research*. 2006;50(4):248-58.
- 



Références (2)

- Harlan-Simmons JE, Holtz P, Todd J. Building social relationships through valued roles: three older adults and the Community Membership Project. *Mental Retardation*. 2001;39(3):171-80.
- Ingvaldsen AK, Balandin S. 'If We are Going to Include Them We have to do it Before We Die': Norwegian Seniors' Views of Including Seniors with Intellectual Disability in Senior Centres. *Journal of Applied Research in Intellectual Disabilities*. 2011;24(6):583-93.
- Judge J, Walley R, Anderson B, Young R. Activity, Aging, and Retirement: The Views of a Group of Scottish People With Intellectual Disabilities. *Journal of Policy and Practice in Intellectual Disabilities*. 2010;7(4):295-301.
- Leclair-Arvisais L, Fréchette L. Activités de jour pour les personnes âgées ayant une déficience intellectuelle, PADI : les défis du passage à l'action. Gatineau : Université du Québec en Outaouais, Centre d'étude et de recherche en intervention sociale; 2009.
- Llewellyn G, Balandin S, Dew A, McConnell D. Promoting healthy, productive ageing: plan early, plan well. *Journal of Intellectual & Developmental Disability*. 2004;29(4):366-9.
- McDermott S, Edwards R. Enabling Self-determination for Older Workers with Intellectual Disabilities in Supported Employment in Australia. *Journal of Applied Research in Intellectual Disabilities*. 2012;25(5):423-32.
- Rioux, S. (2013). *Le vieillissement des personnes qui présentent une incapacité intellectuelle*. Montréal, Qc.: Comité régional des associations pour la déficience intellectuelle.
- Simplican SC, Leader G, Kosciulek J, Leahy M. Defining social inclusion of people with intellectual and developmental disabilities: an ecological model of social networks and community participation. *Research In Developmental Disabilities*. 2015;38:18-29.
- Stancliffe RJ, Bigby C, Balandin S, Wilson NJ, Craig D. Transition to retirement and participation in mainstream community groups using active mentoring: a feasibility and outcomes evaluation with a matched comparison group. *Journal of Intellectual Disability Research*. 2015;59(8):703-18.
- Wilson NJ, Stancliffe RJ, Bigby C, Balandin S, Craig D. The potential for active mentoring to support the transition into retirement for older adults with a lifelong disability. *Journal of Intellectual and Developmental Disability*. 2010;35(3):211-4.